

《云阳-奉节-巫山天然气输气管道复线项目巫山末站及巫山朝阳阀室修建性详细规划》公示说明

一、项目概况

为缓解原有云奉巫输气管线输气压力，满足库区天然气用户日益增长的需求，重庆市云阳县天然气有限责任公司拟通过“云阳-奉节-巫山天然气输气管道复线工程”的建设，进一步优化能源结构，从而实现节能减排、改善库区城镇大气环境及提高人民生活质量的目標。本项目根据需要在巫山县段新建巫山末站、朝阳阀室两个设施。

二、公示方案

依据《云阳-奉节-巫山天然气输气管道复线项目巫山末站及巫山朝阳阀室修建性详细规划》有关规定，经研究，拟同意重庆市云阳县天然气有限责任公司的“云阳-奉节-巫山天然气输气管道复线项目巫山末站及巫山朝阳阀室修建性详细规划”的规划方案，现进行公示。

公示时间：2023年3月24日-2023年3月31日

公示地点：巫山县规划和自然资源局、巫山县巫峡镇人民政府、巫山县曲池乡人民政府

联系人员：蒋文达 电话：023-57680181

联系地址：巫山县规划和自然资源局

三、公示内容

(一) 规划范围

本次规划项目的范围为云阳-奉节-巫山天然气输气管道复线项目巫山末站及巫山朝阳阀室，总用地面积5176.00平方米。其中巫山末站位于巫山县巫峡镇柳树村三组，占地面积4480.00平方米，朝阳阀室位于巫山县曲尺乡朝阳村六组，占地面积696.00平方米

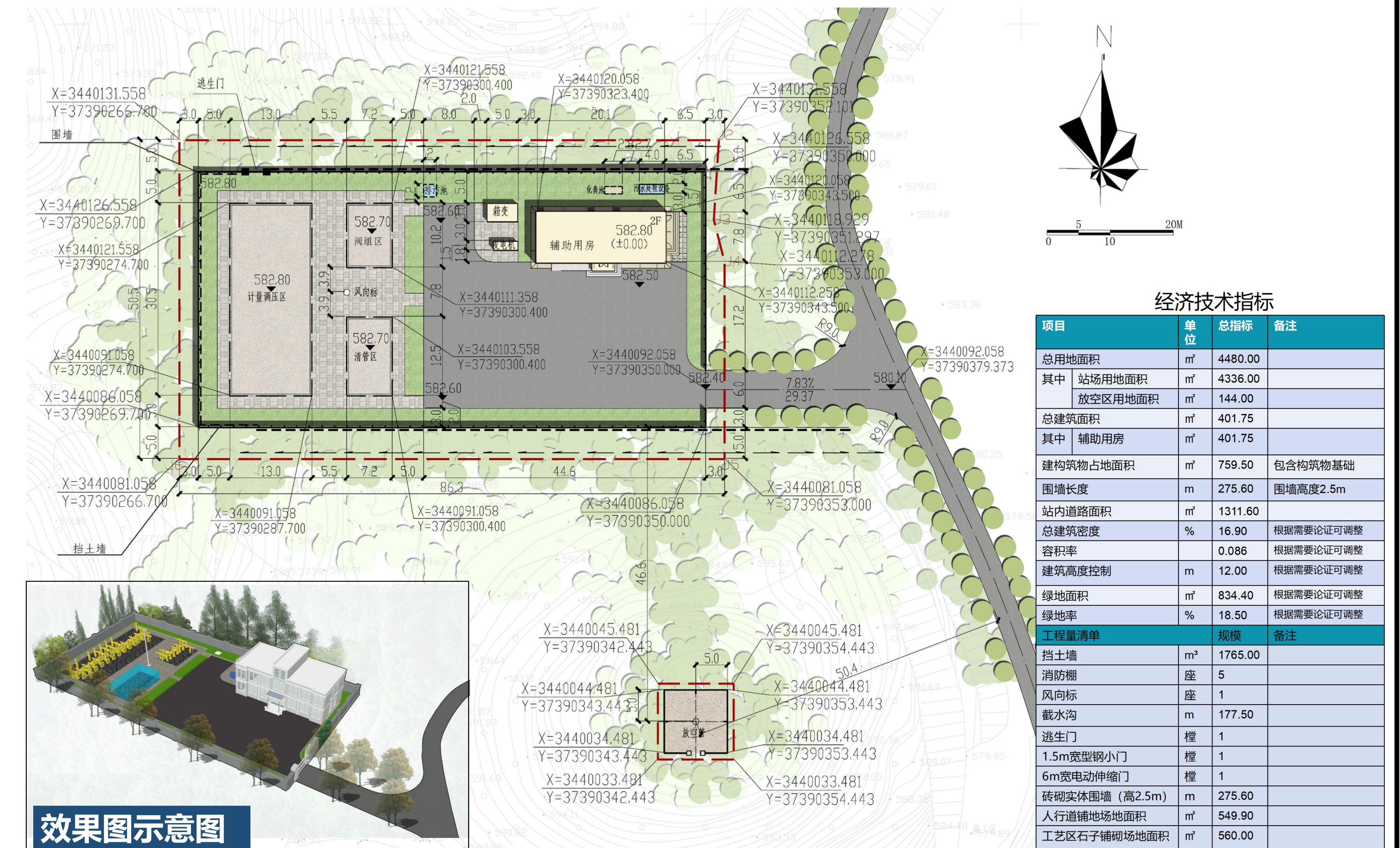
(二) 用地调整情况

目前总用地面积5176.00平方米，分为巫山末站，朝阳阀室两个分项。其中巫山末站用地位于柳树村三社，农用地4480平方米，其中耕地3385.20平方米、乔木林地68.80平方米，灌木林地423.80平方米，陆地水域602.20平方米；朝阳阀室位于朝阳村六组，用地面积696.00平方米，现状用地全部为耕地（旱地）

巫山末站用地调整指标表				
调整前		调整后		
总用地面积		4480m ²		
其中	耕地	3385.20m ²	公用设施用地 (1305)	4480m ²
	林地	492.60m ²		
	陆地水域	602.20m ²		

朝阳阀室用地调整指标表				
调整前		调整后		
其中	耕地	696.00m ²	公用设施用地 (1304)	696.00

(四) 巫山末站规划总平面图



效果图示意图

(五) 朝阳阀室规划总平面图



效果图示意图